

H+N+

S+ +

HERDEFINIËREN GRENS
NATIONAAL LANDSCHAP
NOORDOOST TWENTE



AGENDA

OPGAVE

LANDSCHAPPELIJKE ANALYSE

- historische groei
- natuurlijke ondergrond
- cultuurlandschap
- samenhang
- beschermde gebieden

WAARDERING EN HERBEGRENZING

- landschappelijke waardering
- voorstel voor herbegrenzing

MOGELIJKHEDEN VOOR WINDOPSTELLINGEN

- jonge Heideontginning
- ensemble Essen- en oude Hoevenlandschap
- algemene ontwerpprincipes
- specifieke locaties

OPGAVE

- onderzoek naar mogelijkheden herbegrenzing Nationaal landschap Twente o.b.v. landschappelijke analyse
- mogelijkheden voor windturbine-opstellingen in het landschap

LANDSCHAPPELIJKE ANALYSE

UITGANGSPUNTEN



UITGANGSPUNTEN



HISTORISCHE GROEI



1850

- duidelijke natte laagtes
- sterke verbondenheid tussen essen en maten/ flierenlandschap
- veel 'woeste gronden'

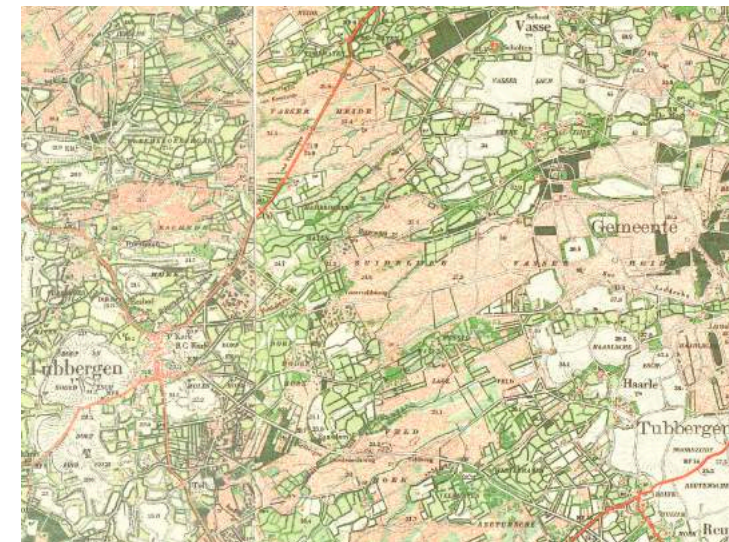


HISTORISCHE GROEI

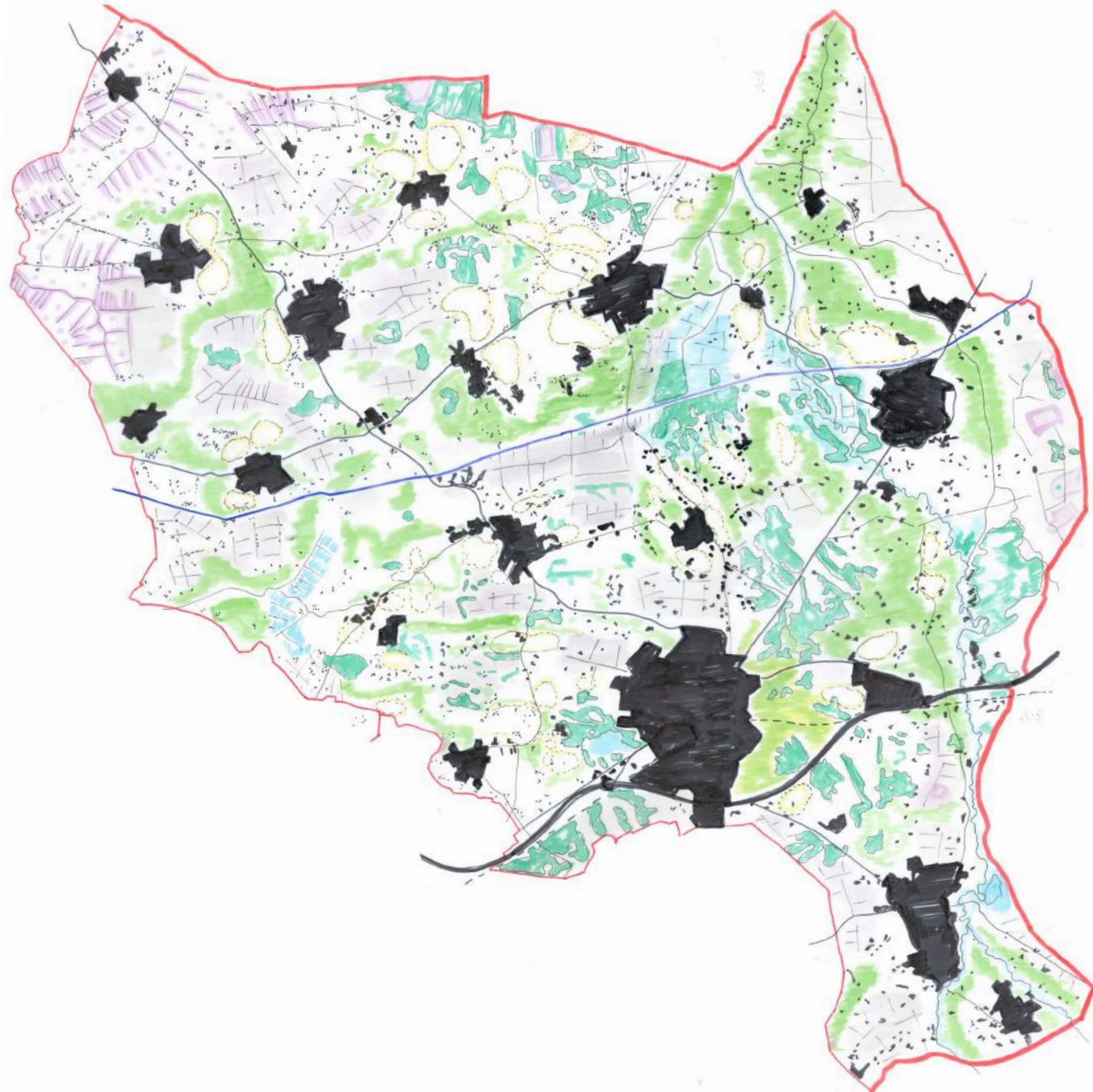


1900

- ontstaan van oude hoevenlandschap
- beekdalen duidelijk zichtbaar
- bosaanplant op woeste gronden
- aanleg sporen en kanalen



HISTORISCHE GROEI

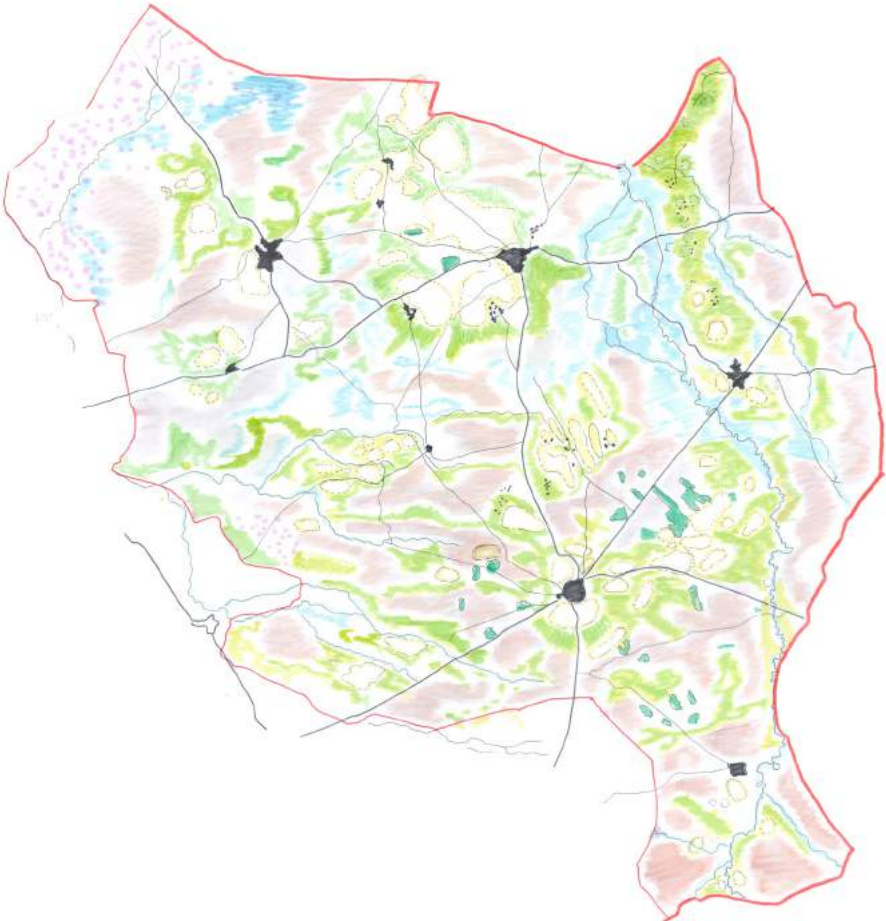


2010

- sterke stedelijke groei
- ontginning van de woeste gronden



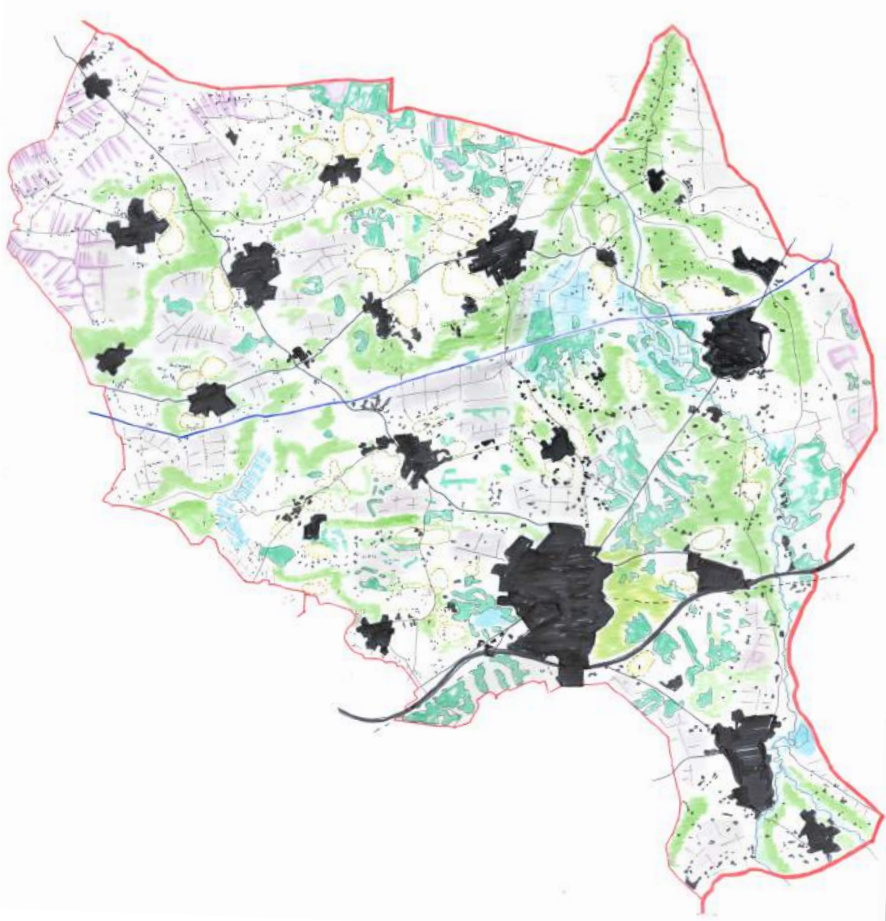
HISTORISCHE GROEI



1850



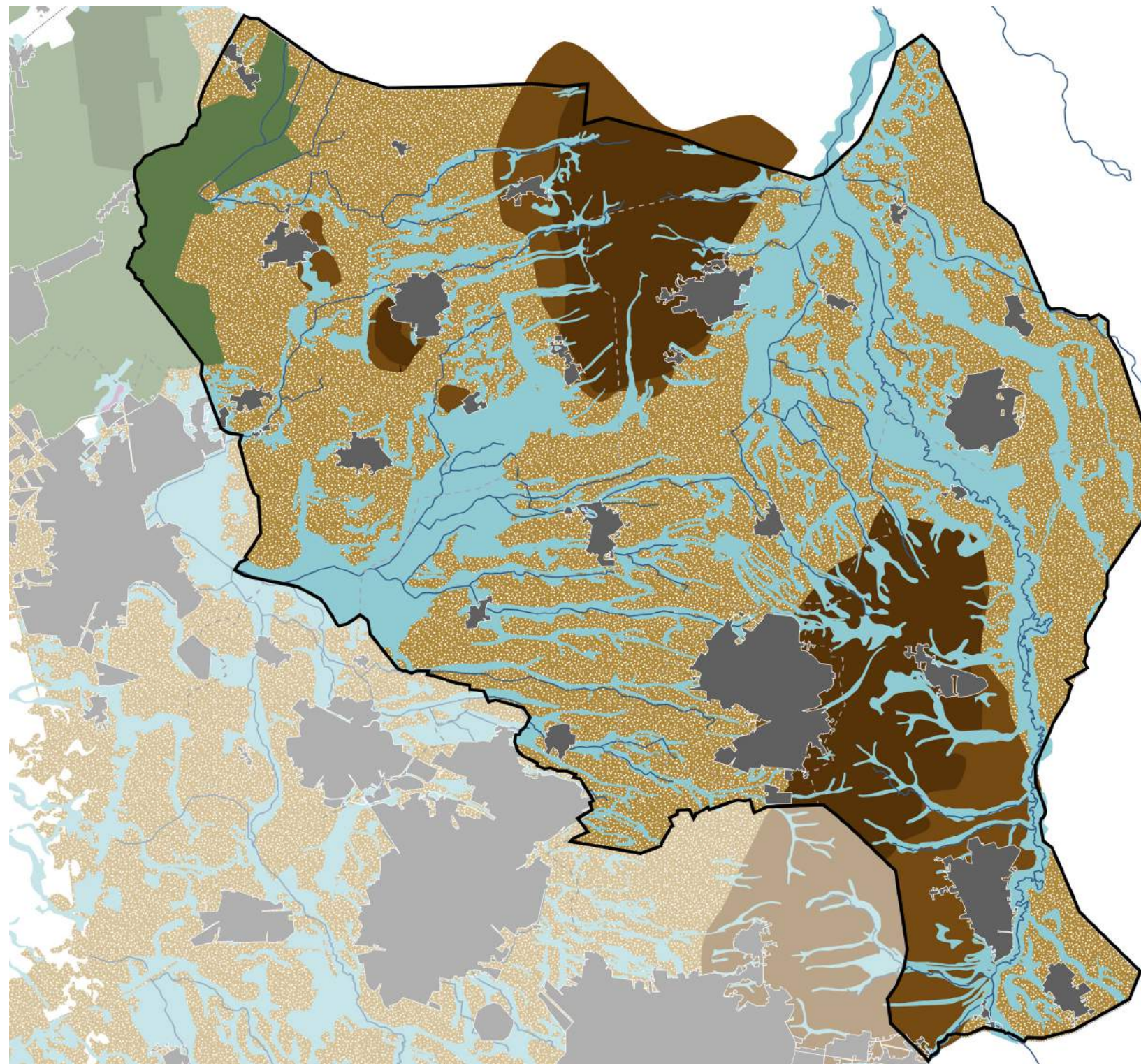
1900



2010

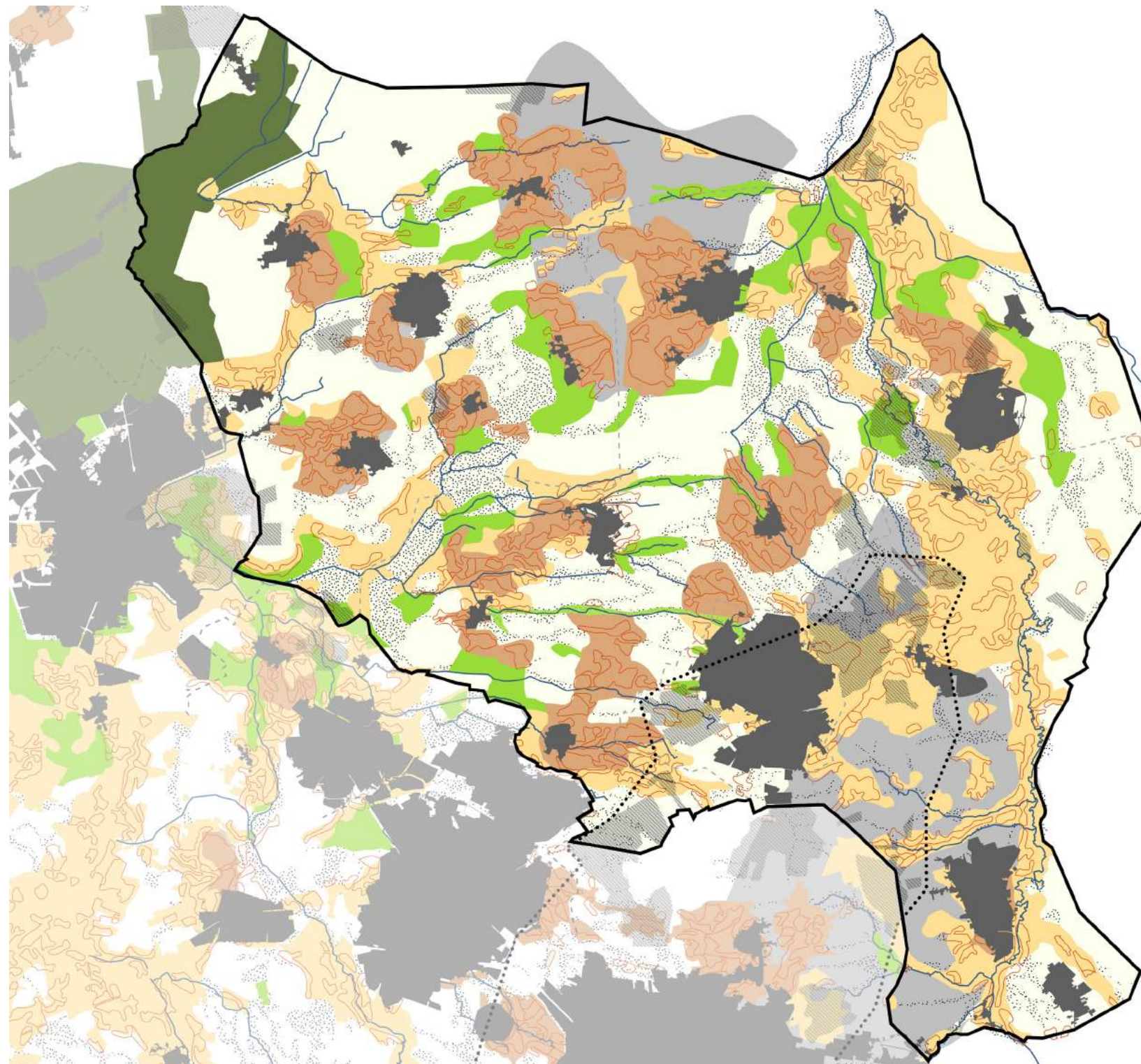


NATUURLIJKE ONDERGROND



- veen
- hoge stuwallen
- lage stuwallen
- beekdalen
- dekzandgronden
- gemeentegrens
- huidige steden

CULTUURLANDSCHAP



- landgoederen
- maten en Flierenlandschap
- essenlandschap
- oude Hoevenlandschap met
- heide ontginningslandschap
- beekdalen
- stuwallen
- landgoederen zone

CULTUURLANDSCHAP



ESSENLANDSCHAP

- samenhangend systeem
- landschap is geordend vanuit de erven en essen
- karakteristiek reliëf met soms hoge steilranden
- dorpen lagen op de flanken
- afwisselend en contrastrijk landschap

CULTUURLANDSCHAP



OUDE HOEVENLANDSCHAP

- verspreide erven, die ontwikkeld werden toen de oude essen 'bezet' waren
- landschap met zelfde opbouw als het essenlandschap, alleen in een meer kleinschalige, meer individuele en jongere variant



CULTUURLANDSCHAP



MATEN EN FLIERENLANDSCHAP

- laaggelegen kleinschalig landschap dat zich langs de beken heeft ontwikkeld
- variatie in ruimtelijke opbouw (hakhout, hooilanden, bosjes etc.)



CULTUURLANDSCHAP



JONGE HEIDEONTGINNINGEN

- oorspronkelijk functioneel verbonden met het essen- en oude hoevenlandschap
- planmatige en grootschalige ontginning en bosaanplant
- relatief grote open ruimtes, deels omzoomd door boscomplexen



CULTUURLANDSCHAP



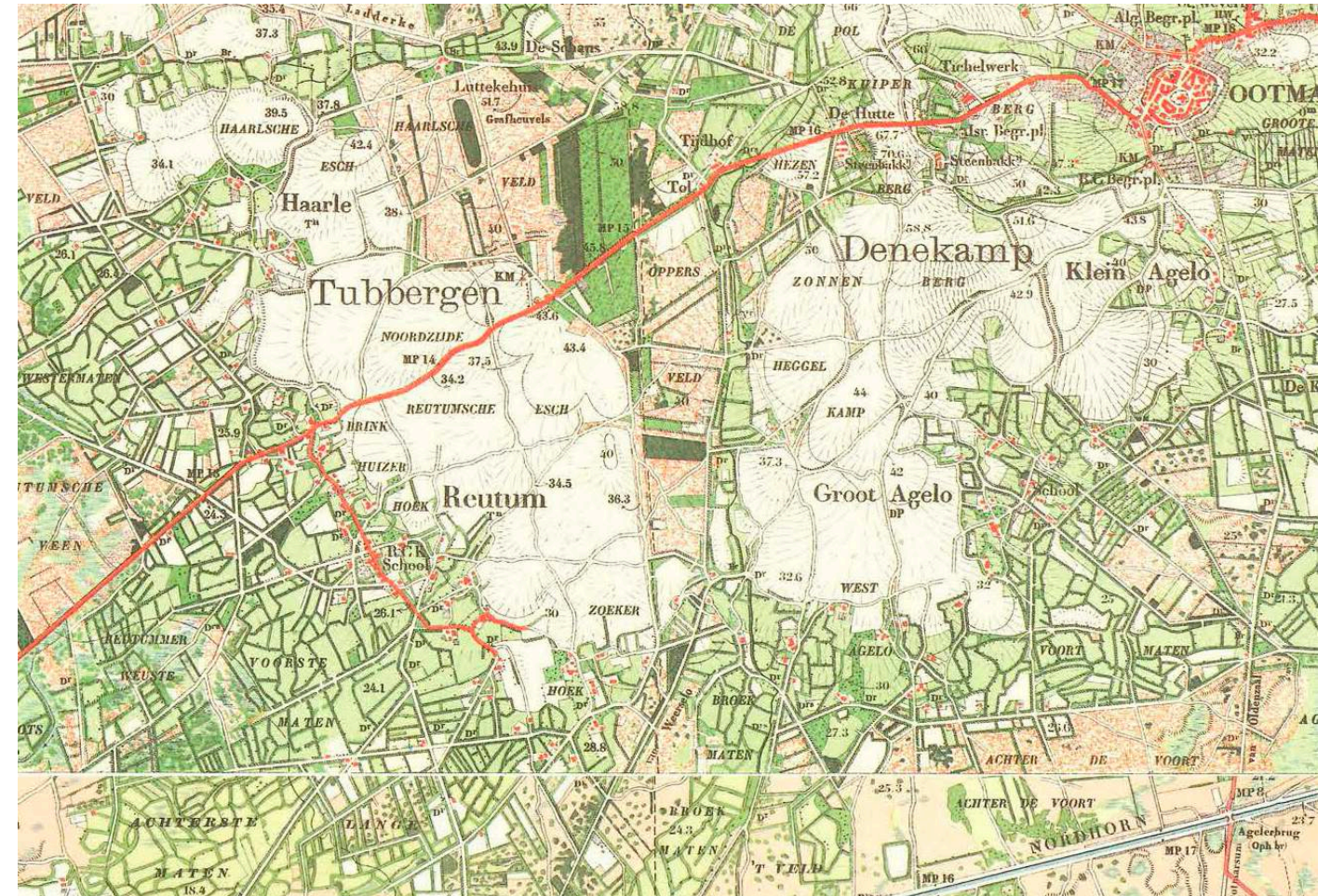
JONGE VEENONTGINNINGEN

- vanuit linten ontgonnen hoogveengebied
- vaak later alsnog afgegraven, verder ontwaterd en weer als landbouwgrond in cultuur gebracht (veenkoloniaal landschap)
- relatief open landschap met opstreckende verkaveling

SAMENHANG

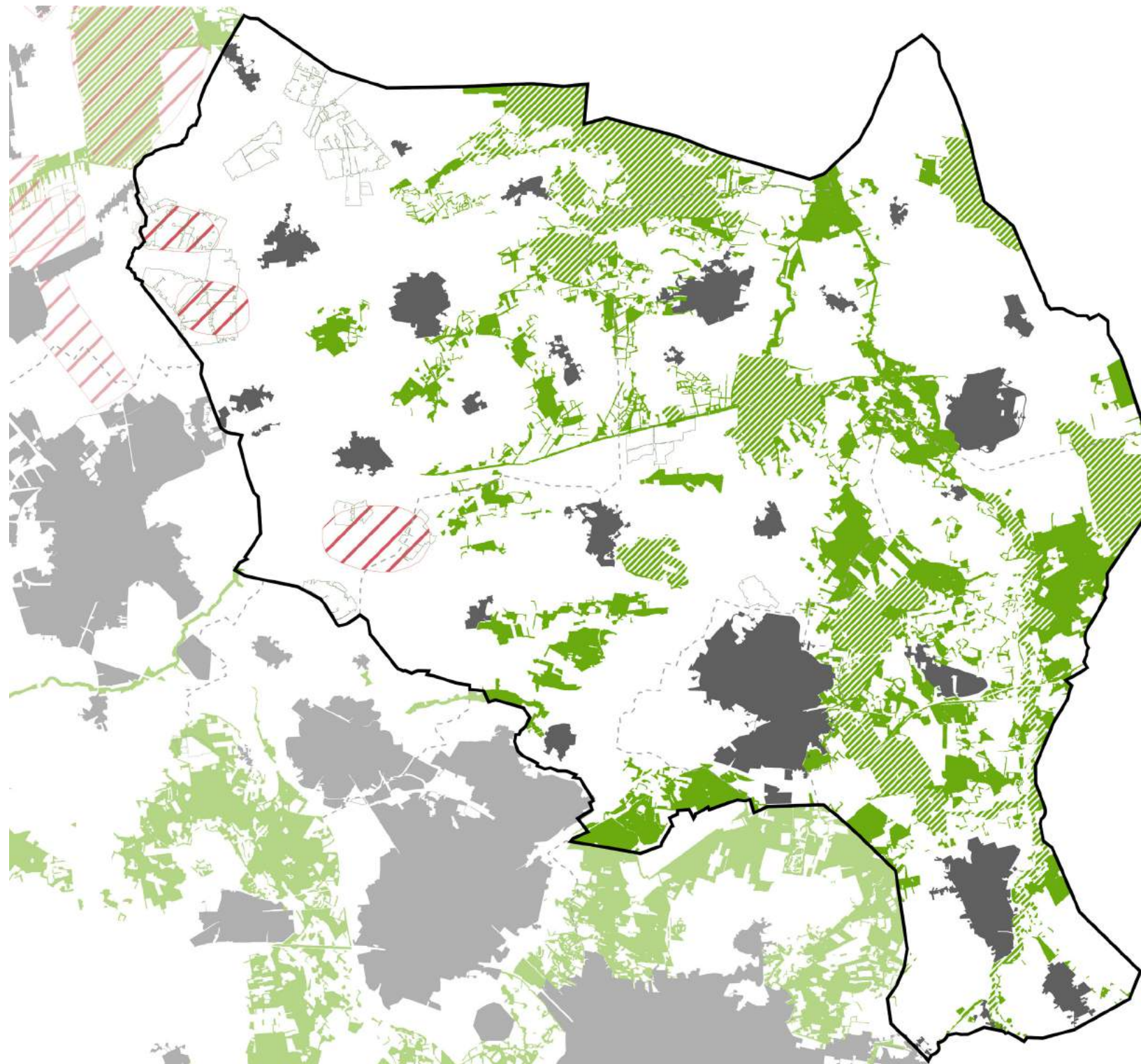


cuftuurlandschap herkenbaar in huidige situatie



zonering van het cuftuurlandschap rond 1900

BESCHERMDE GEBIEDEN

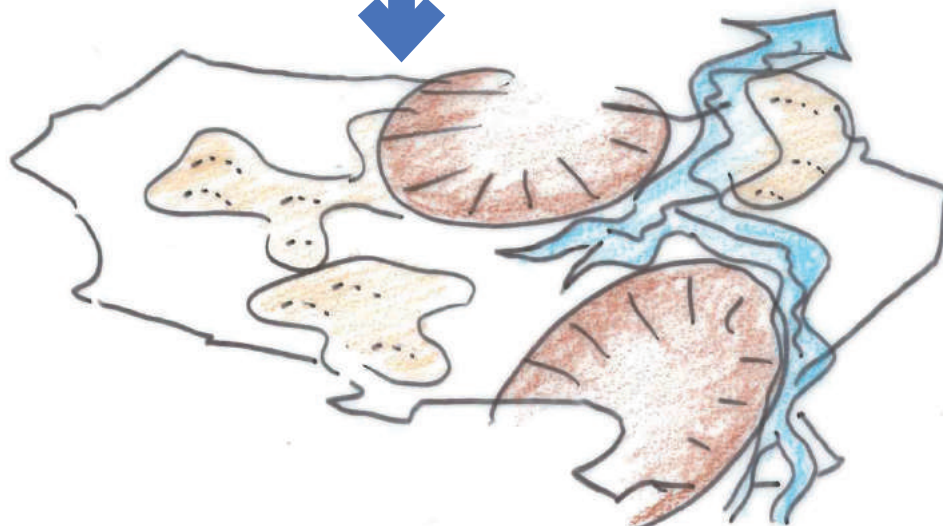


-  NNN gebieden
-  Natura 2000
-  Ganzenweide gebied
-  Weidevogelgebied
-  steden
-  gemeentegrens

WAARDERING EN HERBEGRENZING



+



+



NATUURLIJKE ONDERGROND

- stuwwallen
- beekdalen

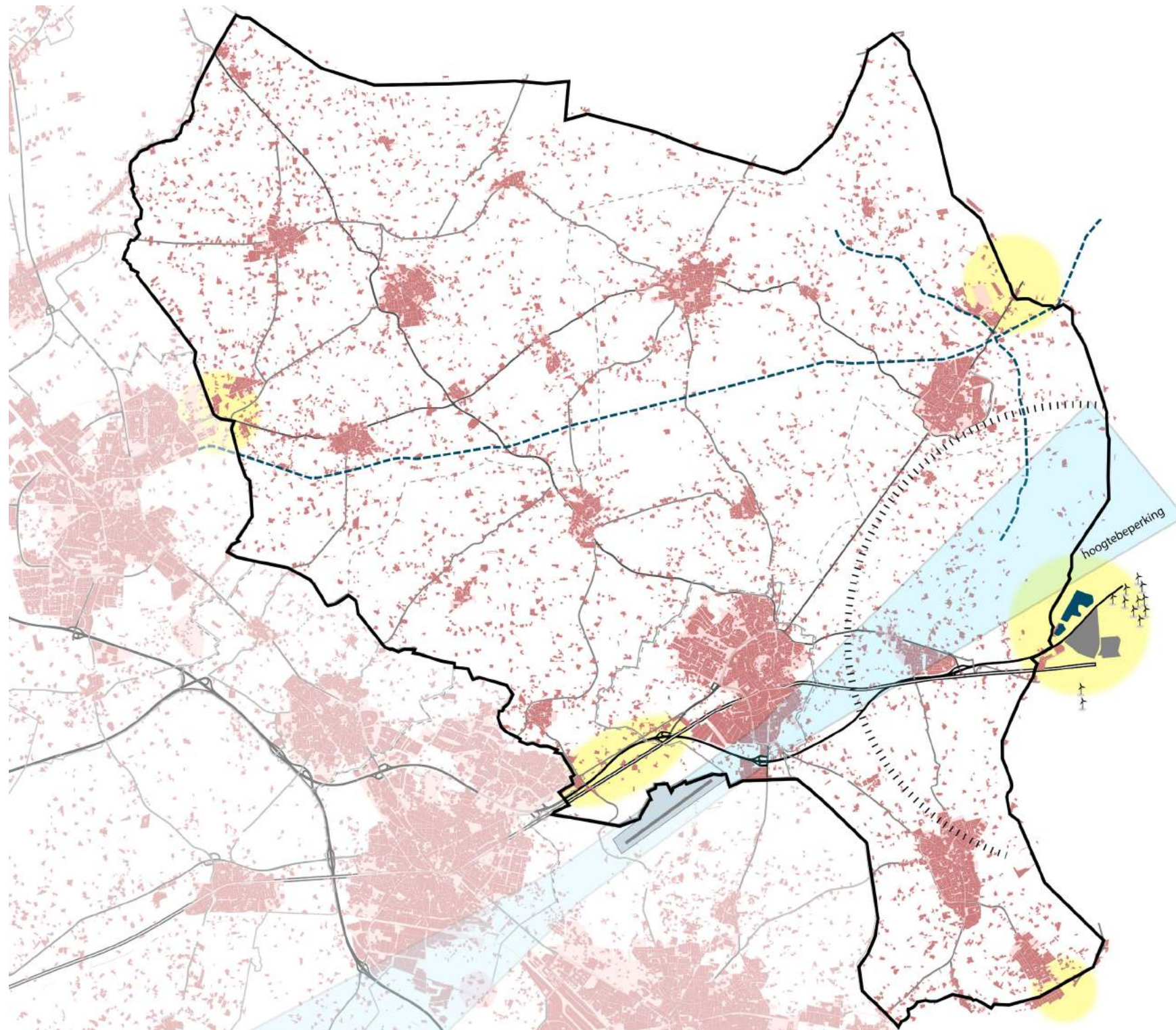
CULTUURLANDSCHAP

- essenlandschap/ oude hoevenlandschap
- historische landgoederen
- maten en flierenlandschap

LANDSCHAPPELIJKE WAARDERING

	LANDSCHAPSTYPES
ZEER HOOG	<ul style="list-style-type: none">• stuwwal & beekdalen• maten en flierenlandschap, essen landschap• NNN, N2000 gebieden• historische landgoederen
HOOG	<ul style="list-style-type: none">• oude hoevenlandschap
BASIS	<ul style="list-style-type: none">• jonge heideontginningen• veenontginningen

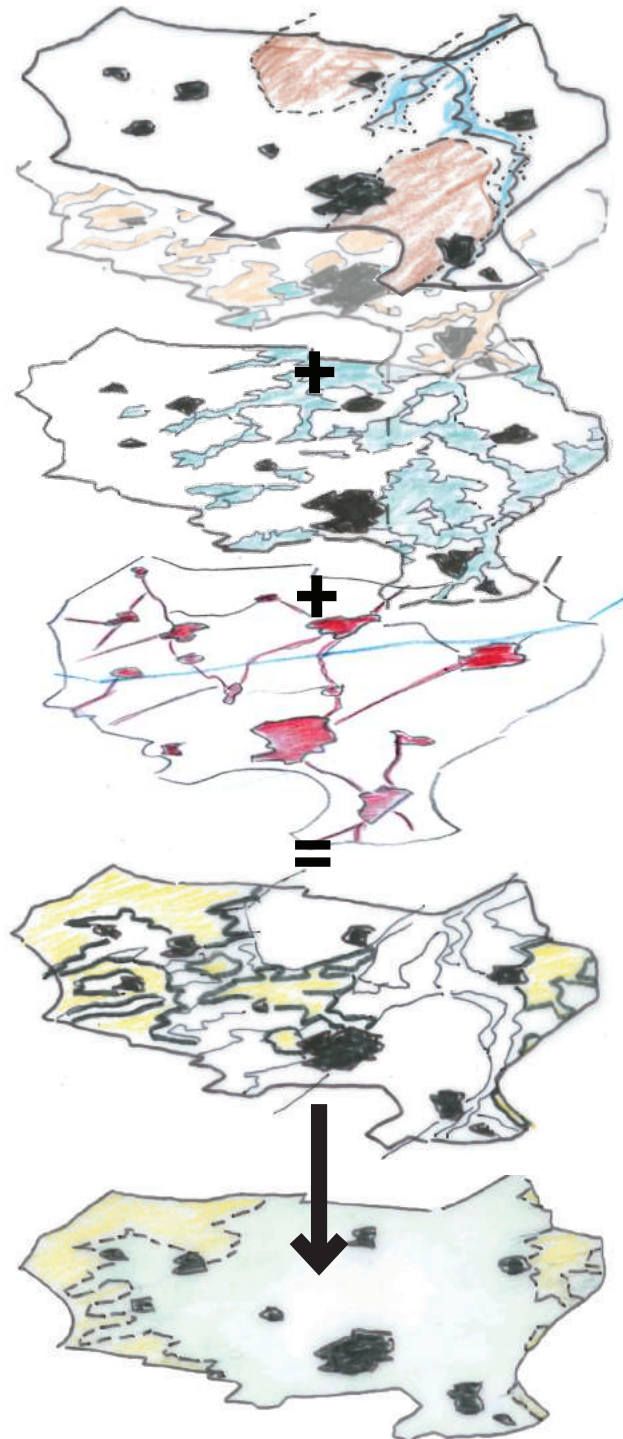
LANDSCHAPPELIJKE WAARDERING



STEDELIJKE LAAG

-  in open gebied mogelijke zicheid windmolens
-  invloed stedelijk gebied
-  hoogtebeperking door lucht
-  luchthaven
-  bebouwing
-  snelweg
-  weg
-  kanaal
-  gemeentegrens

LANDSCHAPPELIJKE WAARDERING



LANDSCHAPPELIJKE ANALYSE:

- natuurlijke laag
- culturele laag

BESCHERMDE NATUURGEBIEDEN:

- NNN
- N2000 gebieden

STEDELIJKE INVLOEDSSFEER:

- steden, bedrijventerreinen
- infrastructuur
- windturbine-opstellingen

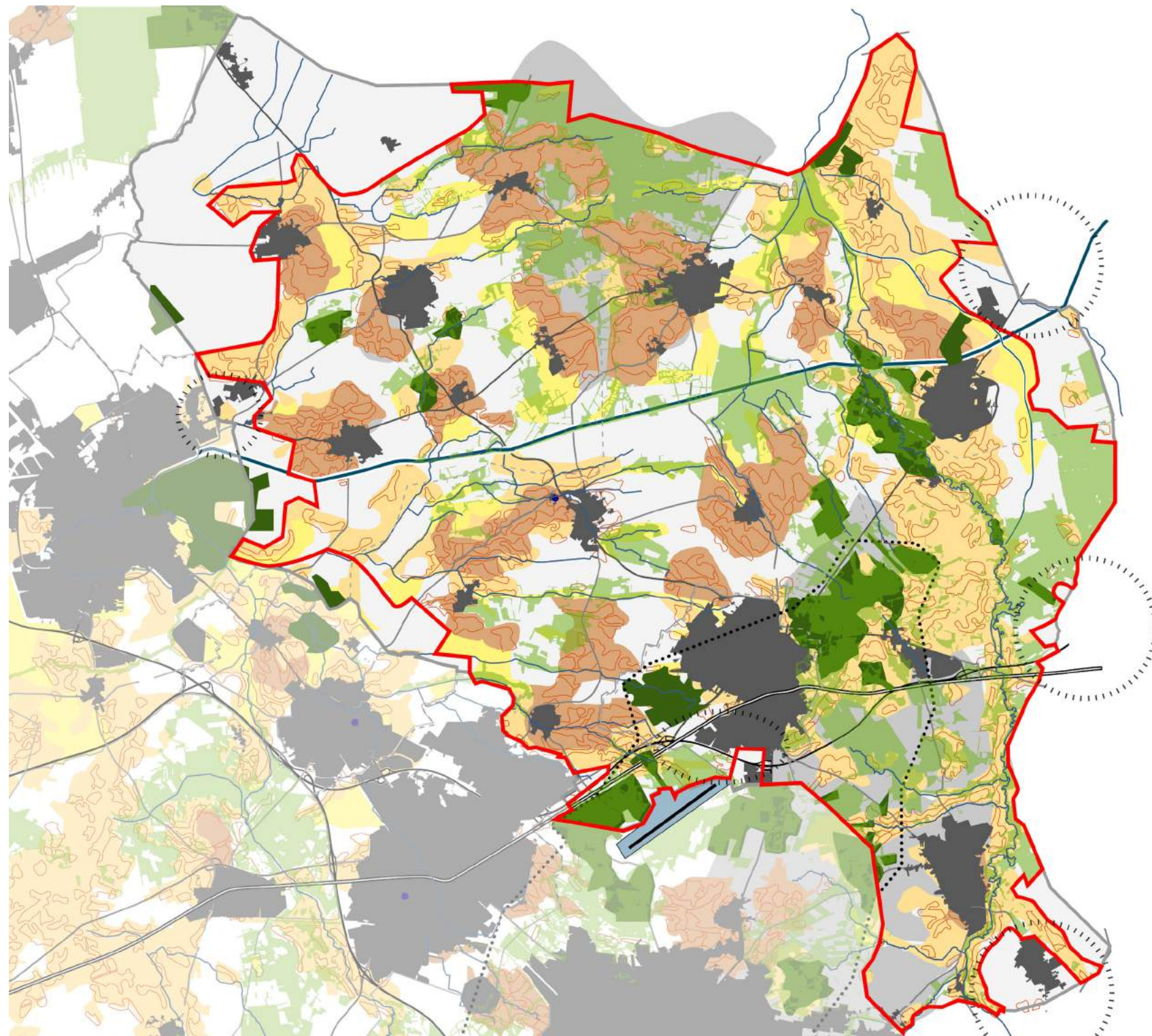
LAGEN SAMENBRENGEN:

- jongere landschappen en stedelijke verstroingszones vallen erbuiten
- kerngebieden inzichtelijk

HERDEFINIËREN NIEUWE GRENS

- aaneengesloten gebied, geen 'gatenkaas'
- grensherziening aan west- en oostzijde
- eventueel uitbreiden NL naar buitengebied Enschede?

VOORSTEL VOOR HERBEGRENZING

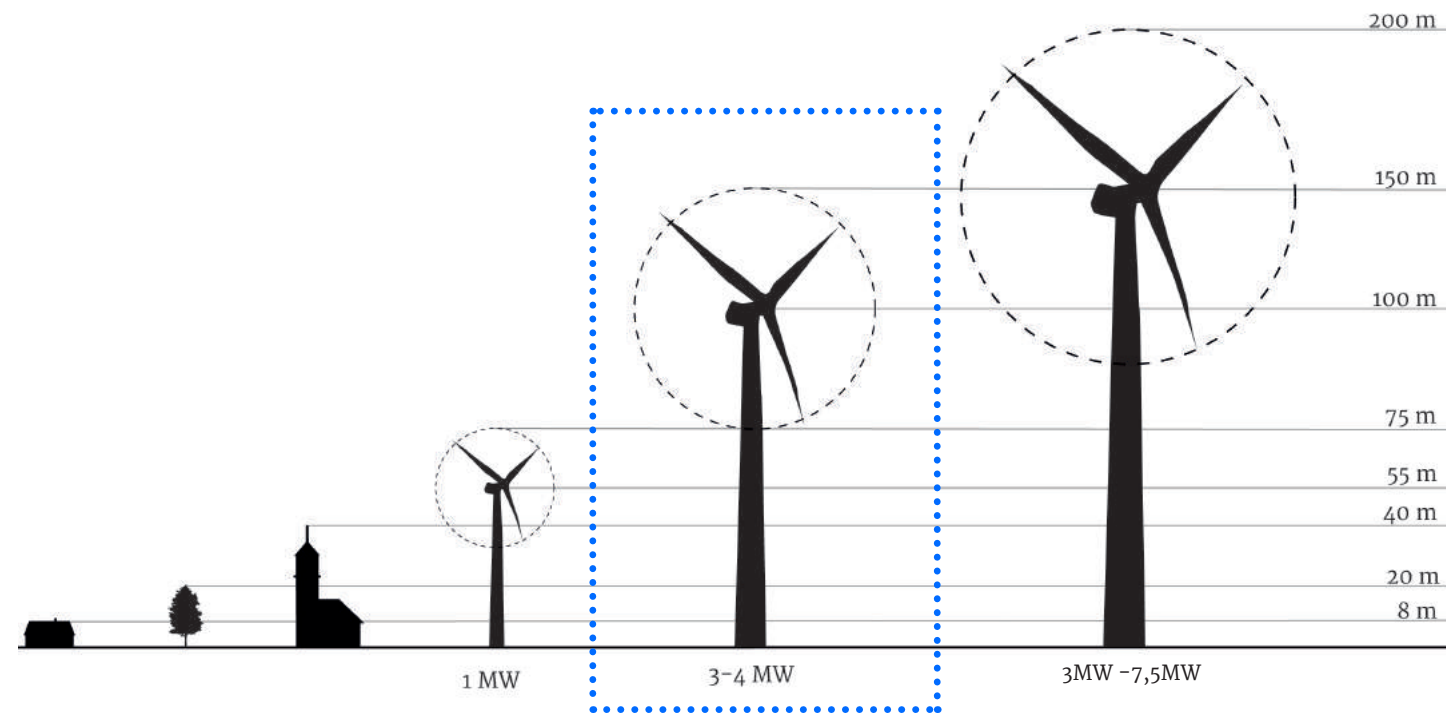


CONCLUSIE KAART

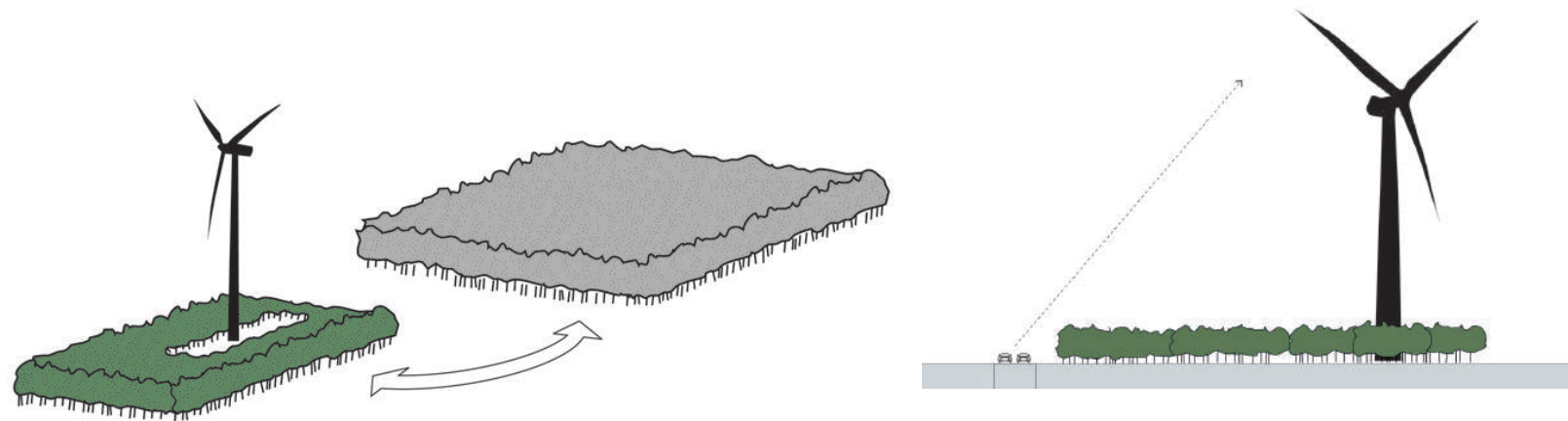
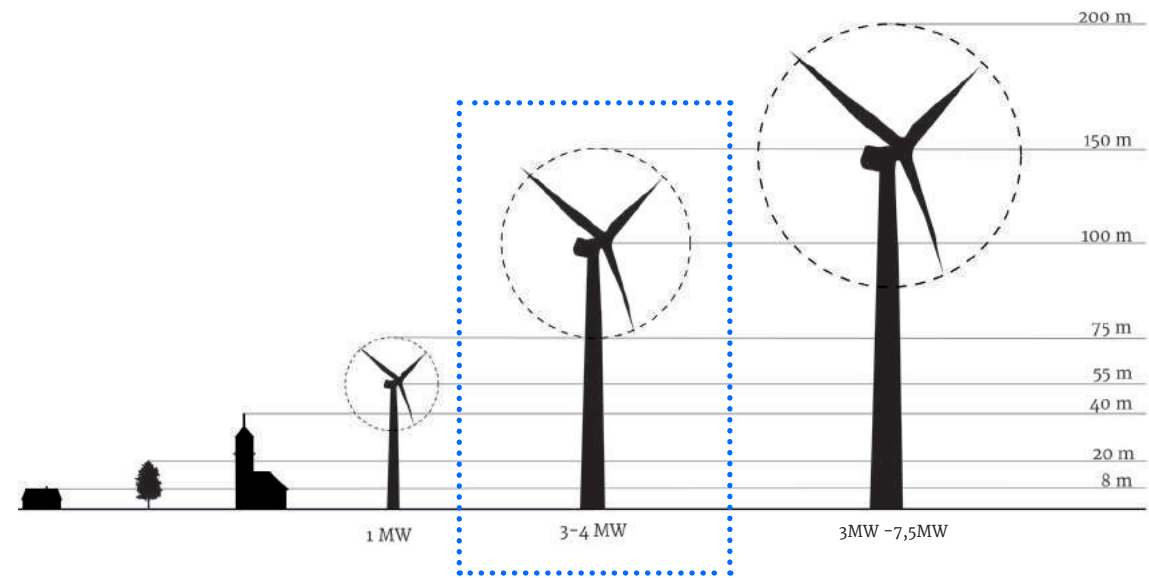
- huidige grens nationaal landschap
- nieuw kerngebied nationaal landschap
- beschermd gebied NNN
- historische Landgoederen
- oude Hooenlandschap met Essen
- Maten en Flieren landschap
- Essenlandschap
- Stuwallen
- invloed stedelijk gebied

**MOGELIJKHEDEN VOOR
WINDOPSTELLINGEN**

JONGE HEIDEONTGINNING



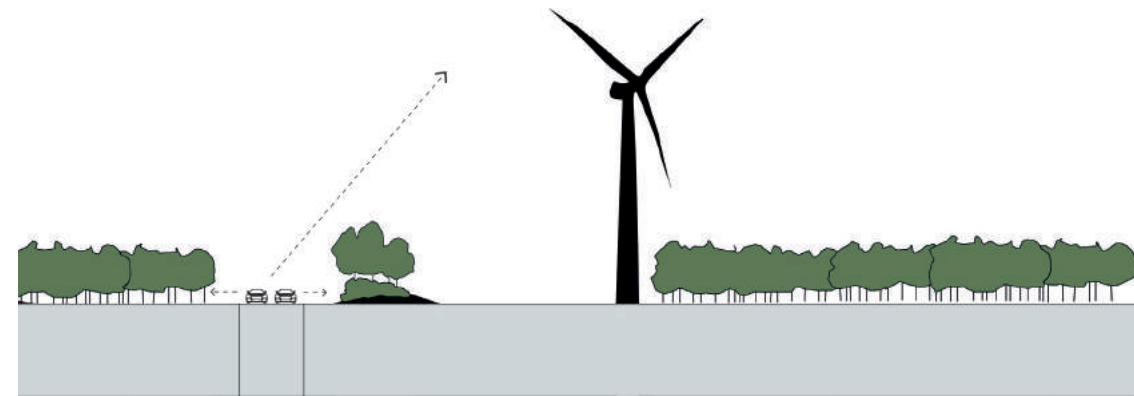
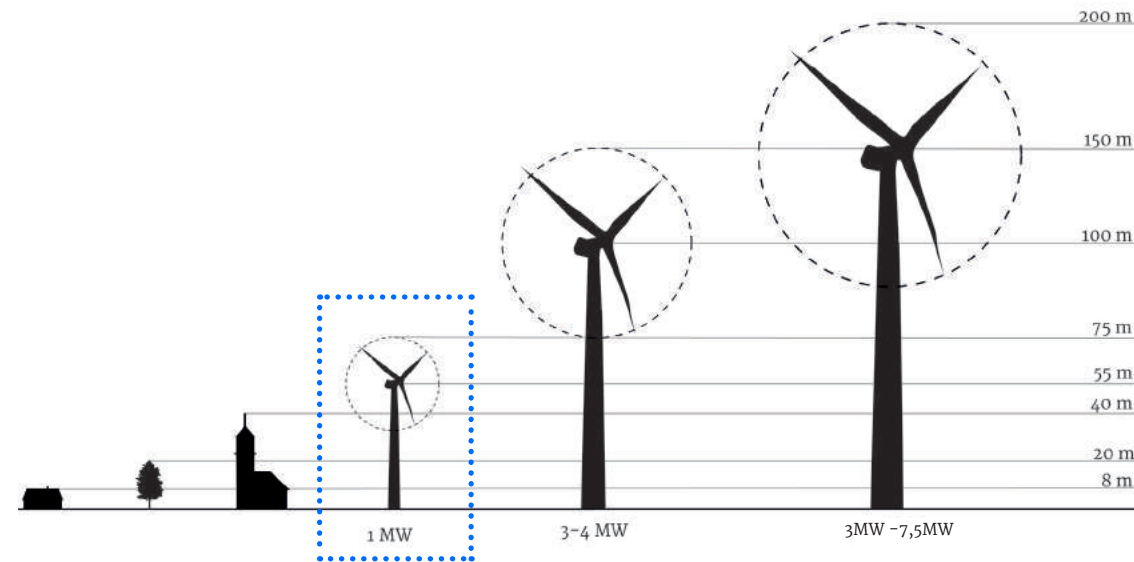
JONGE HEIDEONTGINNING



JONGE HEIDEONTGINNING



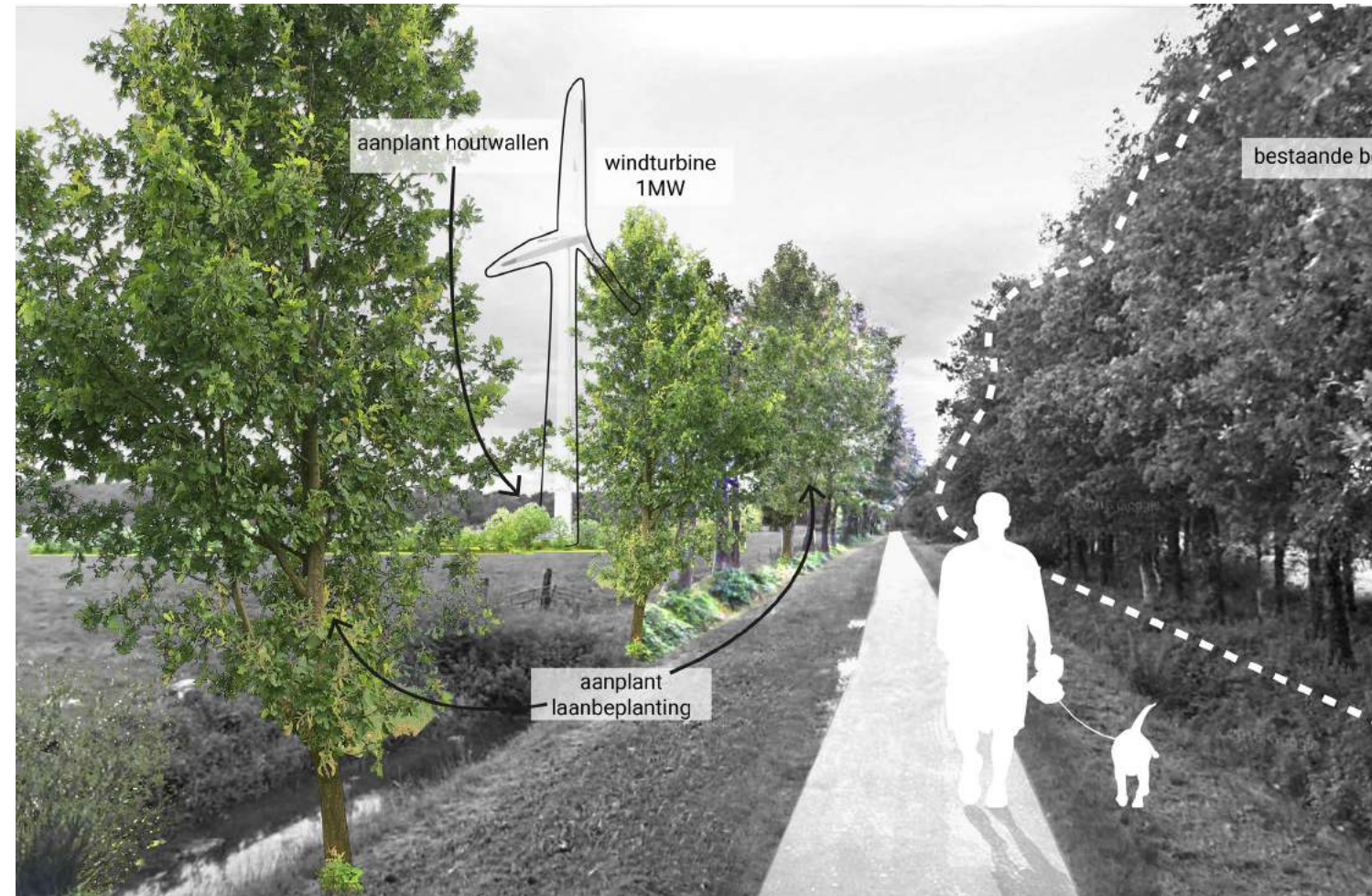
ENSEMBLE ESSEN- EN OUDE HOEVENLANDSCHAP



ENSEMBLE ESSEN- EN OUDE HOEVENLANDSCHAP

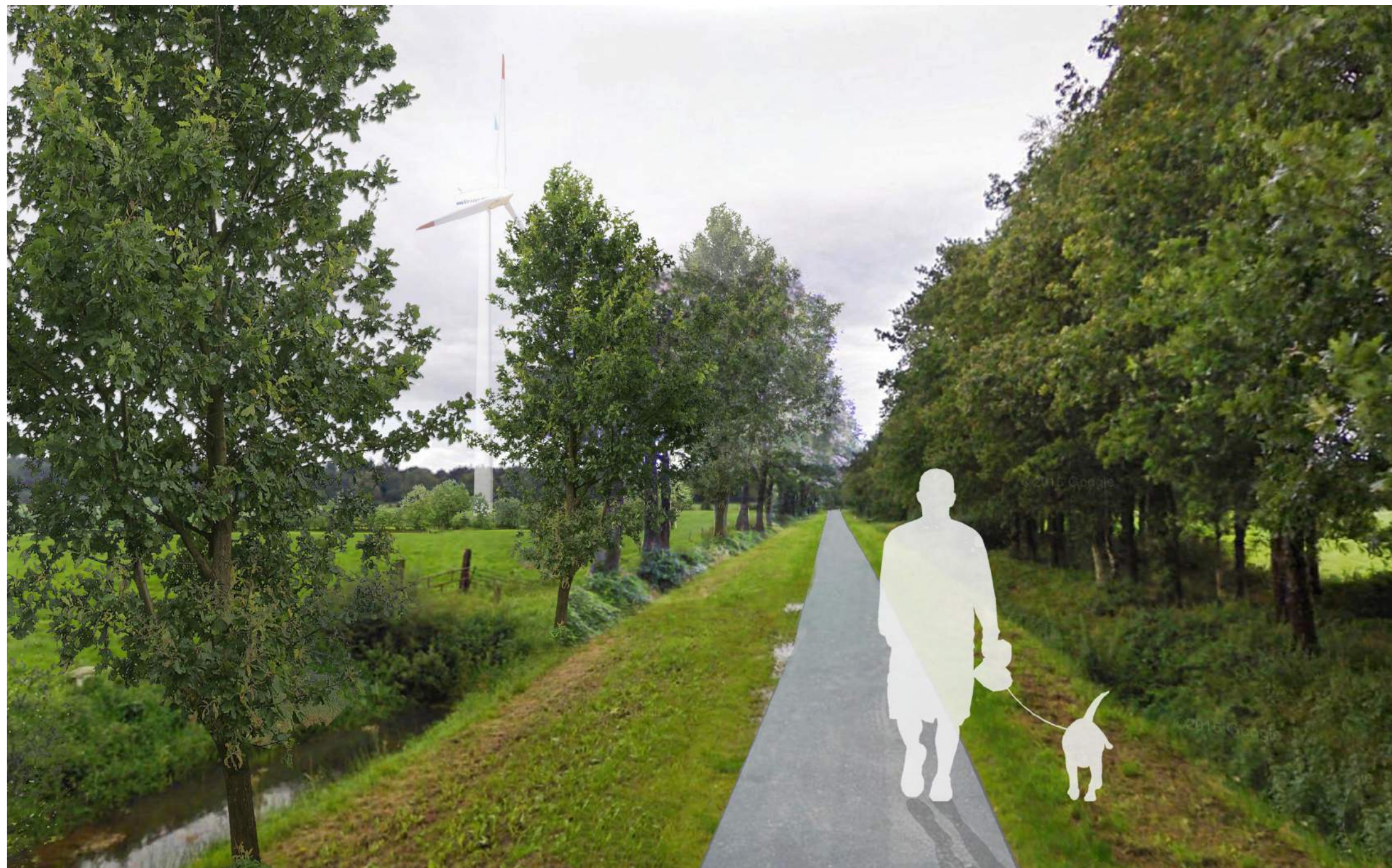


uitgangssituatie, grootschalig, jong landschapstype

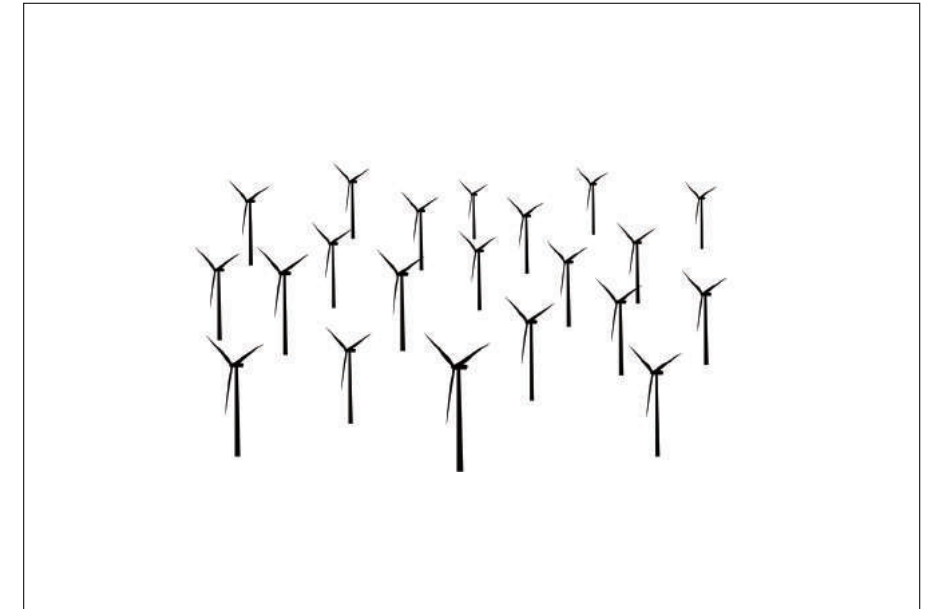
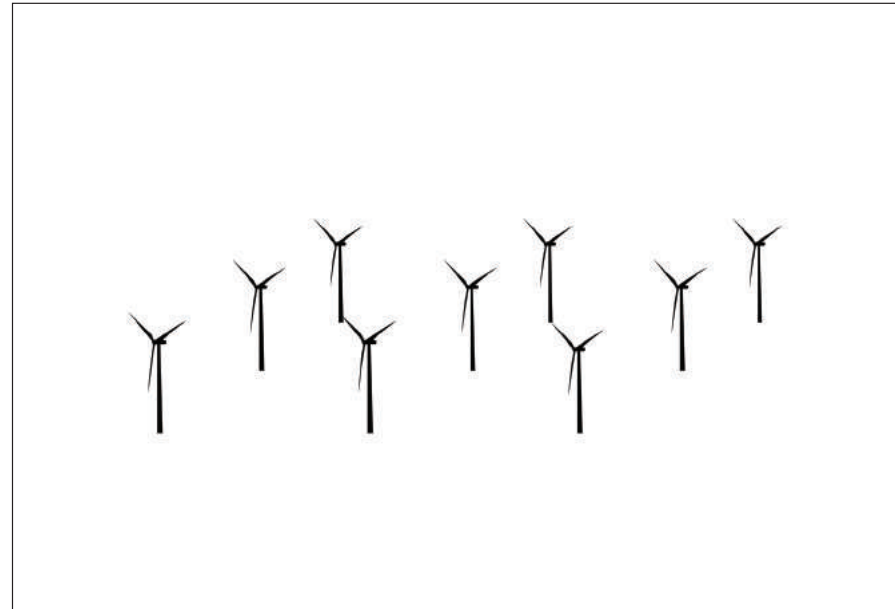
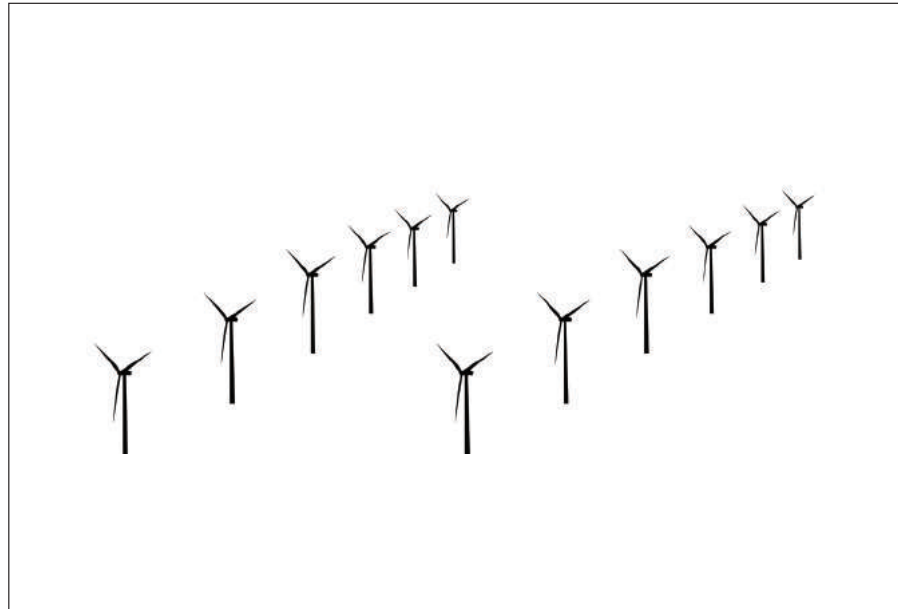


mekoppelkansen: verbetering van het landschapsstructuur

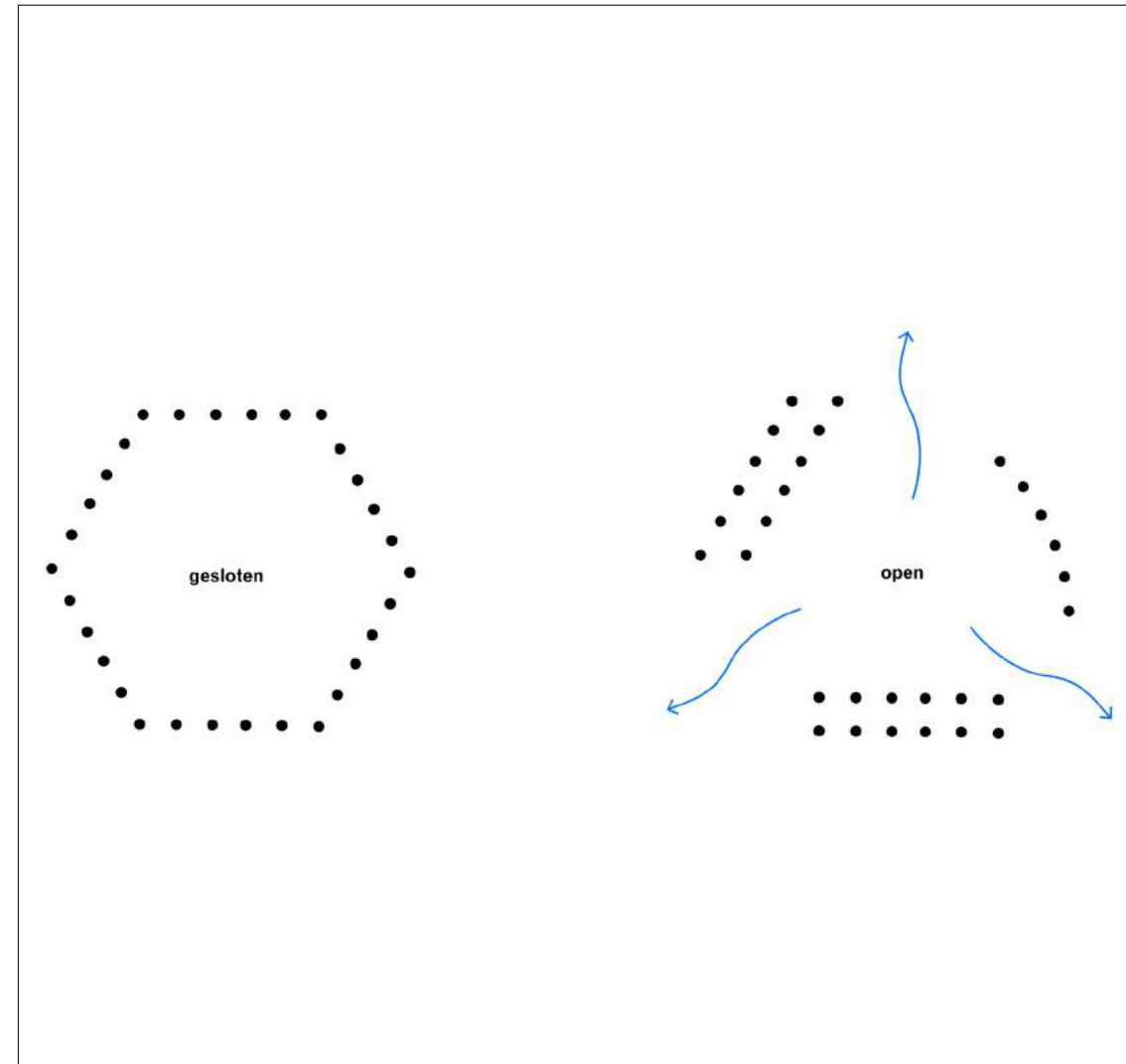
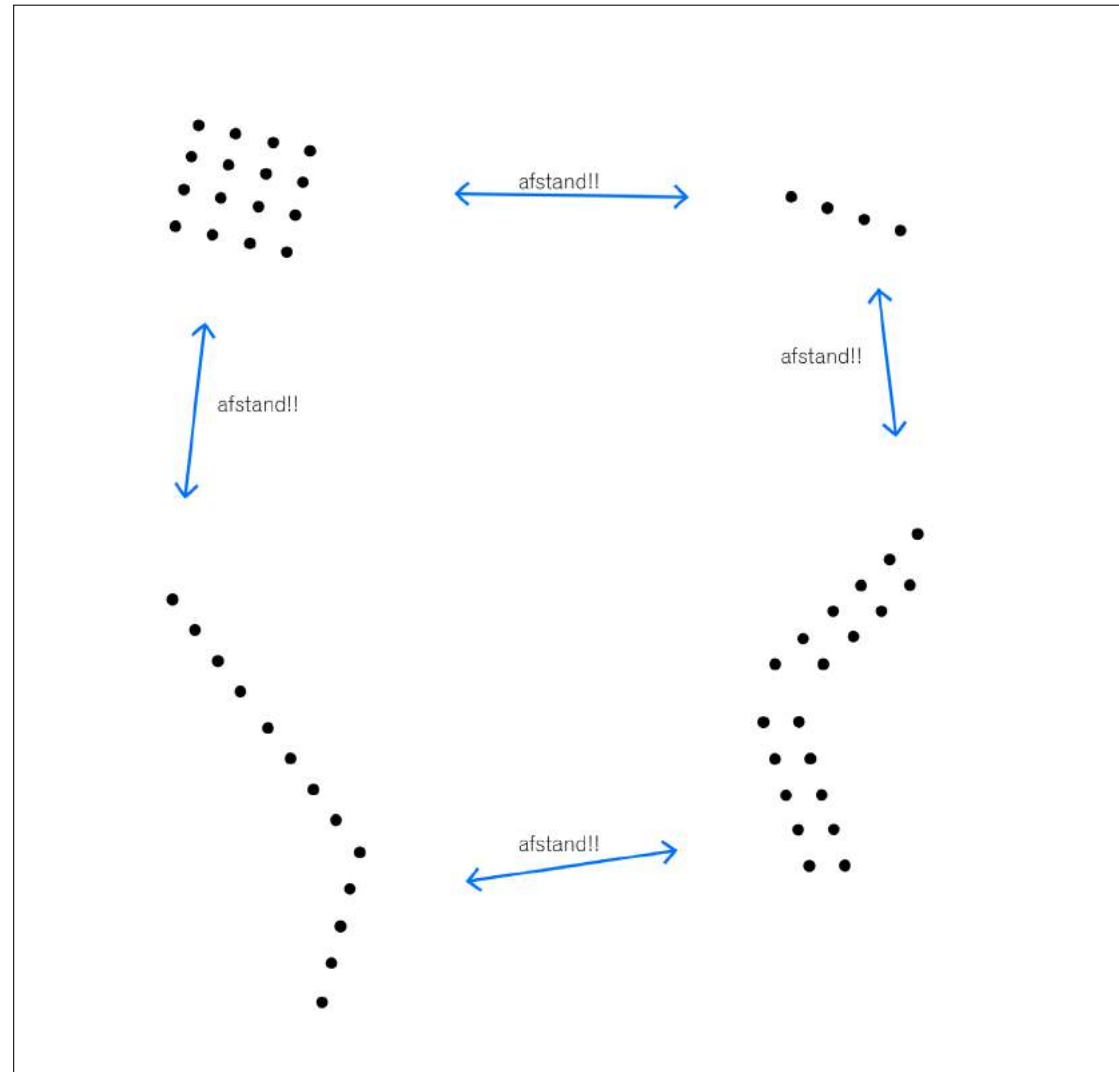
ENSEMBLE ESSEN- EN OUDE HOEVENLANDSCHAP



ALGEMENE ONTWERPPRINCIPES

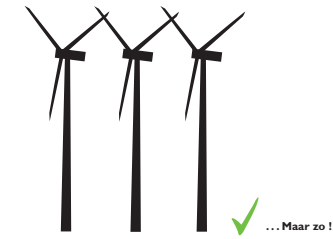
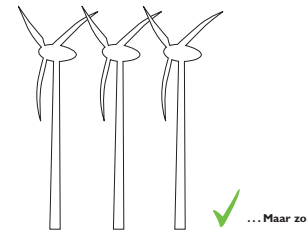
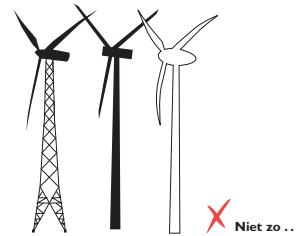
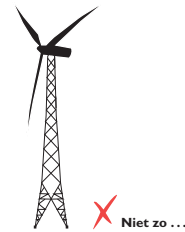
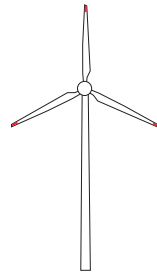


ALGEMENE ONTWERPPRINCIPES



ALGEMENE ONTWERPPRINCIPES

vormgeving turbine

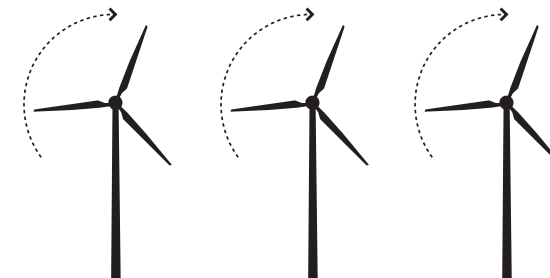
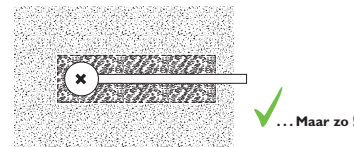
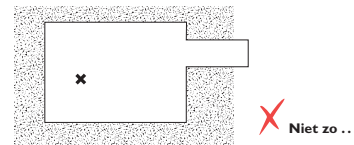
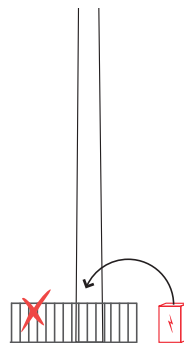


- Kleur: wit of lichtgrijs. Indien markering noodzakelijk dan alle turbines in een cluster markeren op uiteinde rotorblad. Geen vakwerkconstructie.

- Type: alle turbines binnen één cluster en bij voorkeur ook binnen één model zijn van hetzelfde type

- Afmeting: alle turbines binnen één model hebben dezelfde afmeting

Inpassing en beleving

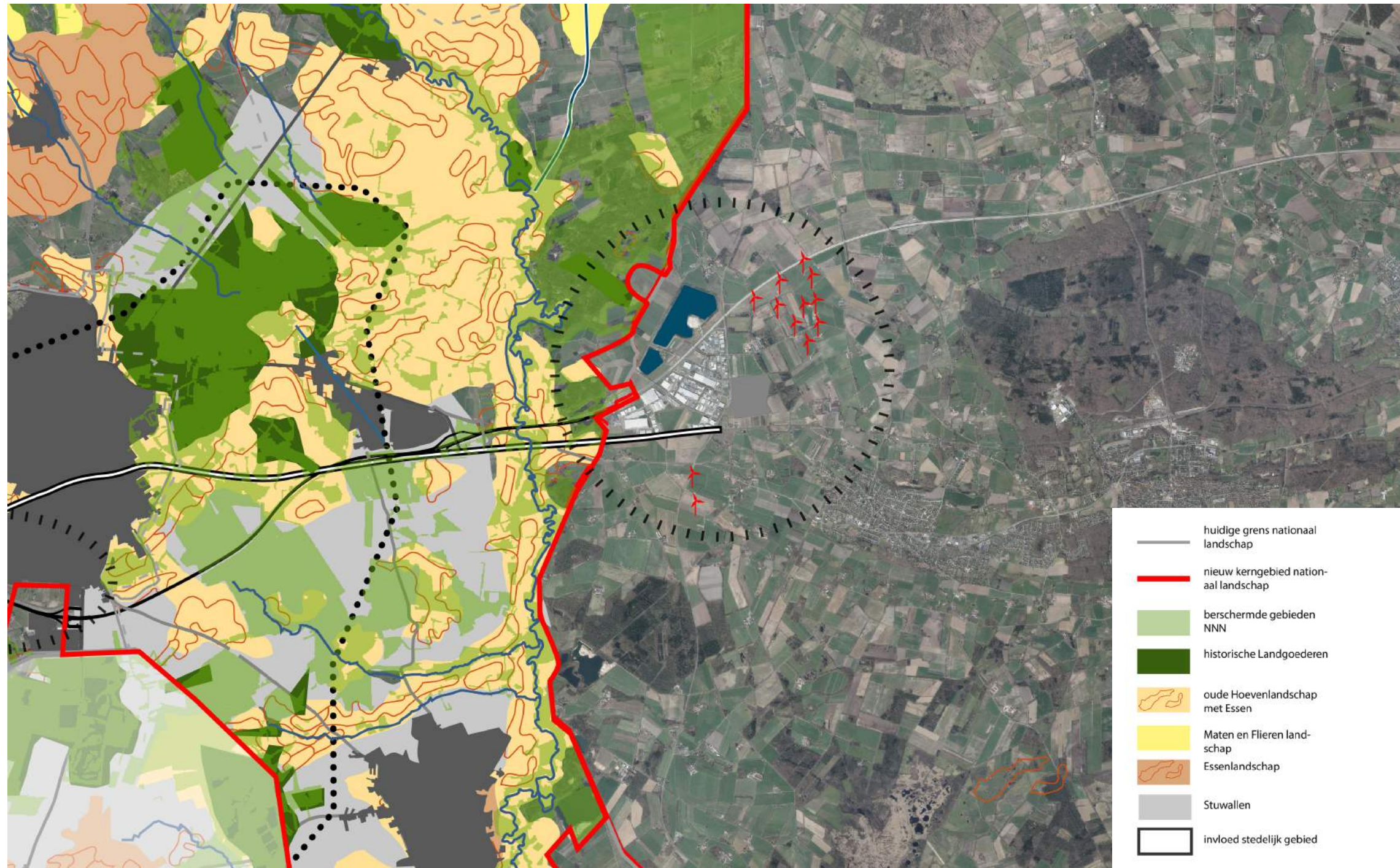


- Overige objecten (bijv. trafo) worden geïntegreerd in de mastvoet, er worden geen hekwerken toegepast

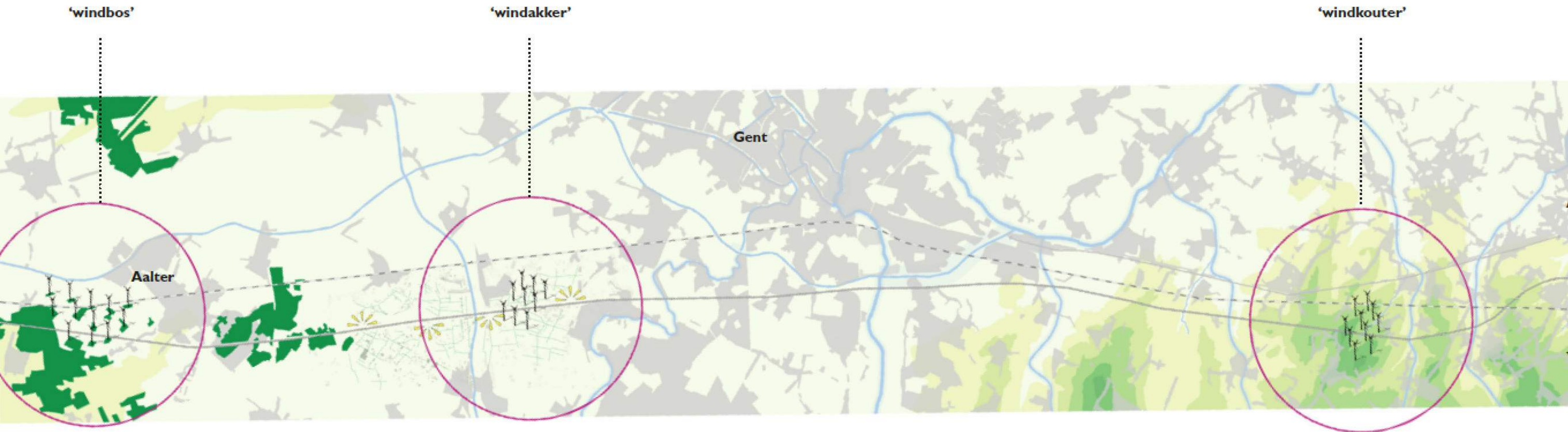
- Verharding t.b.v. toegangspaden en onderhoud wordt tot een minimum beperkt

- Turbines binnen één cluster zodanig instellen dat ze synchroom draaien. Alle turbines hebben 3 rotorbladen.

LOCATIE DE POPPE



WINDOPSTELLINGEN LANGS SNELWEG ?



windstudie E40

WINDOPSTELLINGEN LANGS SNELWEG ?



windstudie E40

SOLITAIRE WINDTURBINE BIJ ERF?



H+N+

S+ +

HERDEFINIËREN GRENS NATIONAAL LANDSCHAP NOORDOOST TWENTE

