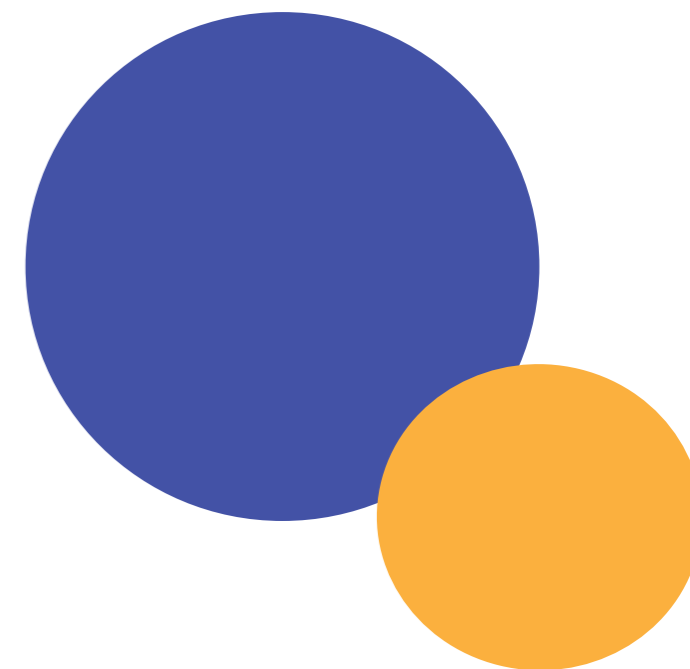


# Aanvraagprocedure



**Om de ambities en acties uit het Lokaal Sportakkoord te realiseren is er geld beschikbaar. Dit geld is bedoeld voor partijen die het akkoord hebben ondertekend en actief bijdragen aan de realisatie van deze ambities en acties.**

**Aanvragen kunnen ingediend worden door middel van een aanvraagformulier. Deze is te vinden in dit document en op de website [www.dinkelland.nl/fit-vitaal-dinkelland](http://www.dinkelland.nl/fit-vitaal-dinkelland).**



## **1. Wie kan een aanvraag indienen?**

- Elke partij/initiatiefnemer die zijn handtekening onder het akkoord heeft gezet;
- Elke partij/initiatiefnemer die het voortouw neemt bij een of meer acties uit het Lokaal Sportakkoord;
- Elke partij/initiatiefnemer die bereid is om te (mede)investeren in het akkoord

## **2. Verdelingswijze**

- Aanvragen worden drie keer per jaar behandeld door de kerngroep. Informatie over de deadlines is te vinden op [www.dinkelland.nl/fit-vitaal-dinkelland](http://www.dinkelland.nl/fit-vitaal-dinkelland);
- Aanvragen worden getoetst aan de hand van een aantal criteria;
- Aanvragen die voldoen aan de criteria komen in aanmerking voor een bijdrage, zolang het plafond niet is bereikt.
- Er wordt een evenwichtige toekenning en verdeling van het geld nagestreefd.

### 3. Voorwaarden

- De aanvrager heeft het Lokaal Sportakkoord ondertekend en neemt zelf 'het voortouw bij de realisatie' van een of meer initiatieven;
- Het gaat om een eenmalige bijdrage om te kunnen starten of een bijdrage om zelf verdere structurele gelden te kunnen genereren;
- De aanvragen worden ingediend middels een volledig ingevuld aanvraagformulier;
- De aanvraag heeft betrekking op een periode gelegen minimaal 4 weken na de beoordelingsdatum;
- De gevraagde bijdrage is bestemd voor de realisatie van een specifieke actie en sluit aan bij (een) ambitie(s)/ actie(s) uit het Lokaal Sportakkoord;
- De aanvrager dient waar mogelijk inzicht te geven in offertes, wanneer de aanvraag boven de €2500,- bedraagt;
- De aanvrager draagt door eigen inzet en/of middelen zelf ook actief bij aan de realisatie van het initiatief. Hetzelfde geldt voor andere organisaties die betrokken zijn bij de uitvoering en via de aanvrager een deel van het uitvoeringsbudget ontvangen;
- De aanvrager verantwoordt de ontvangen bijdrage door op aanvraag informatie (in woord en beeld) beschikbaar te stellen over de uitvoering van het initiatief. Deze informatie kan ook worden benut voor verslaglegging (via nieuwsbrief en website) en voor monitoring;
- Bij wezenlijke wijzigingen in de uitvoering, wordt door de aanvrager overlegd met de kerngroep. Dit moet in ieder geval kenbaar gemaakt worden via [fitenvitaal@dinkelland.nl](mailto:fitenvitaal@dinkelland.nl). De aanvrager stort het geld terug, wanneer blijkt dat de actie niet (in aangepaste vorm) kan worden uitgevoerd;
- De aanvrager accepteert de beslissing op de aanvraag. Bezwaar maken of beroep aantekenen is niet mogelijk.

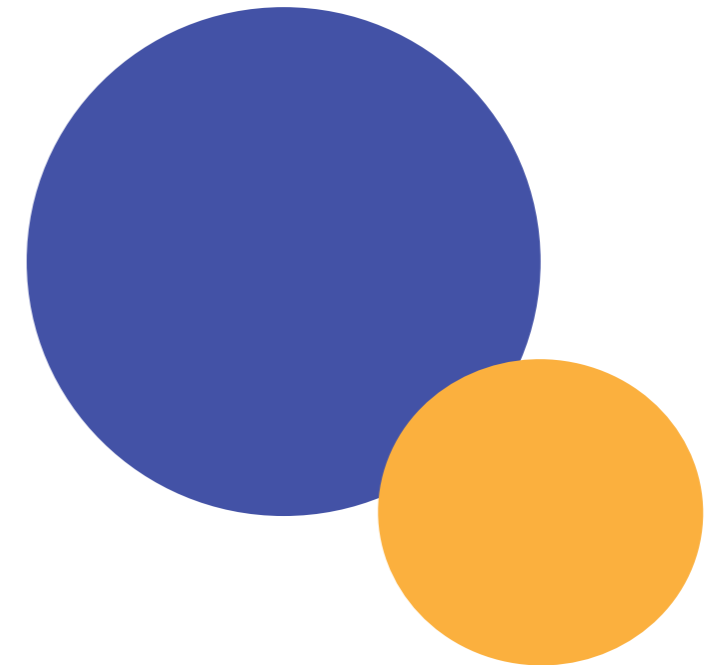
### 4. Voorbeelden toetsingscriteria

- Hoe groot is de eigen inzet of bijdrage van de aanvrager?
- In welke mate dragen de activiteiten bij aan de ambities en acties uit het Lokaal Sportakkoord?
- In hoeverre is het een samenwerking met meerdere partijen uit het akkoord?
- In hoeverre komt initiatief ten goede aan de inwoners van gemeente Dinkelland?
- Hoeveel verschillende ambities/acties en betrokken partijen kunnen worden ondersteund?
- In hoeverre is het vernieuwend?



#### 4. Voorbeelden toetsingscriteria

- Hoe groot is de eigen inzet of bijdrage van de aanvrager?
- In welke mate dragen de activiteiten bij aan de ambities en acties uit het Lokaal Sportakkoord?
- In hoeverre is het een samenwerking met meerdere partijen uit het akkoord?
- In hoeverre komt initiatief ten goede aan de inwoners van gemeente Dinkelland?
- Hoeveel verschillende ambities/acties en betrokken partijen kunnen worden ondersteund?
- In hoeverre is het vernieuwend?
- Is de (financiële) continuïteit geborgd na de subsidieperiode?



Alleen complete aanvragen worden in behandeling genomen. Er kan gevraagd worden om een aanvraag toe te lichten door een (publieke) pitch te verzorgen en vragen te beantwoorden. In de toekomst kan een (publieke) stemming onderdeel zijn van de besluitvorming.

Heeft u vragen of loopt u vast op een volledige uitwerking van uw idee?  
Neem dan contact op via [fitenvitaal@dinkelland.nl](mailto:fitenvitaal@dinkelland.nl).