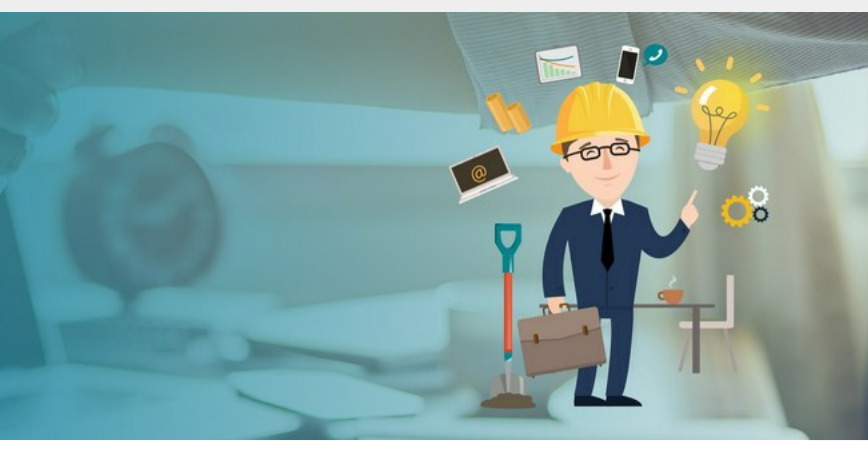


## SAMEN VOORUIT!

Wat je absoluut wilt weten als ondernemer in Dinkelland



# Wij feliciteren

**Groothuis Schilderwerken en Kitmontage | Ootmarsum**  
met het 100-jarig bestaan en de ontvangst van het Predicaat bij Koninklijke Beschikking Hofleverancier

**Lammerink Installatiegroep | Ootmarsum**  
met het 60-jarig bestaan

**Tuincentrum Borghuis | Deurningen**  
met het 45-jarig jubileum

**Huidtherapie Oost | Ootmarsum**  
met het 2-jarig bestaan

**Frans op den Bult | Deurningen**  
met het behalen van de 2e plek bij de verkiezing van 'het beste truckerscafé van Nederland'

Heb jij ook een jubileum te vieren? Of een ander item voor deze nieuwsbrief? Geef het door aan [f.heithuis@noaberkracht.nl](mailto:f.heithuis@noaberkracht.nl)

## Gratis verpakkingsafval inzameling voor Dinkellandse bedrijven en organisaties

**Stichting Afvalfonds is verantwoordelijk voor de inzameling en recycling van verpakkingen in het afval van alle huishoudens in Nederland. Die verantwoordelijkheid is nu uitgebreid met het verpakkingsafval van bedrijven en organisaties, dat lijkt op huishoudelijk verpakkingsafval. Binnenkort kunnen bedrijven en organisaties dit afval gratis laten inzamelen.**

Het recyclebare verpakkingsafval van bedrijven bestaat uit: plastic verpakkingen, drankenkartons en glazen flesjes. Op dit moment wordt dit bedrijfsafval onvoldoende gerecycled. Het Afvalfonds gaat voor deze drie verpakkingen een inzamelsysteem organiseren waarvoor het fonds de kosten draagt. Bedrijven en organisaties kunnen dit aanvragen via de website van het Afvalfonds.

### Wanneer in aanmerking

Alle organisaties in Nederland die verpakkingsafval hebben dat lijkt op huishoudelijk afval, kunnen zich via het loket aanmelden voor kosteloze inzameling van dit afval. Het Afvalfonds zorgt ervoor dat de plastic verpakkingen, die toch nog in het restafval van bedrijven belanden, zo goed mogelijk worden gescheiden via na-scheidingsinstallaties en vervolgens worden gerecycled.

Bedrijven en organisaties komen in aanmerking als onderstaande vragen met ja te beantwoorden zijn:

- Zitten in uw afval consumentenverpakkingen (verpakkingen vergelijkbaar met huishoudelijk afval)?
- Bestaat dit afval uit plastic, drankenkartons (PD) en/of glas?
- Bent u in staat dit afval goed te scheiden (o.a. voldoende ruimte voor bakken en goede kwaliteit van afval scheiden)?
- Is het volume van deze verpakkingen hoger dan 240L per week voor PD en/of 240L per week voor glas?

[Klik hier](#) voor meer informatie over de inzameling.

## Doe mee aan het onderzoek laadinfra op bedrijventerreinen!

Wilt u bijdragen aan de elektrificatie van de logistiek op uw bedrijventerrein? Dit is uw kans! In opdracht van de provincies Gelderland en Overijssel brengt marktonderzoeksbureau Panteia in kaart wat de behoefte is aan laadinfrastructuur voor bestelwagens en vrachtwagens op ruim 600 bedrijventerreinen in de regio.

Het onderzoek start binnenkort op het bedrijventerrein in Denekamp, Ootmarsum en Weerselo en uw bedrijf kan hieraan meedoen. Door te antwoorden via de enquête kunnen netbeheerders bepalen welke investeringen in het stroomnet nodig zijn om elektrificatie van de logistiek op het bedrijventerrein mogelijk te maken. Daarnaast gebruiken overheden de informatie bij het bepalen waar en wanneer ze gaan inzetten op ondersteuning bij het realiseren van laadinfrastructuur.

Bovendien biedt het onderzoek u inzicht in de benodigde laadinfrastructuur op het bedrijventerrein waar uw bedrijf gevestigd is in 2025, 2030 en 2035 en hoe dit ingepast kan worden. Zo kunt u anticiperen op de toekomst en uw bedrijf klaar maken voor duurzame mobiliteit.

Kortom, doe mee aan het onderzoek en draag bij aan een duurzame toekomst. U ontvangt in de komende weken een e-mail, met daarin een unieke link naar de online-enquête. Deze link kan ook opgevraagd worden door een e-mail te sturen naar [logistiekelaadinfra@panteia.nl](mailto:logistiekelaadinfra@panteia.nl). Ook vragen over het onderzoek kunt u sturen naar dit e-mailadres.

## Hoge Energieprijzen voor het MKB

De hoge energieprijzen raken iedereen in Nederland, ook ondernemers. Voor een groot deel van het mkb is er daarom een prijsplafond afgesproken. Daardoor betaal je minder voor je energie tot een bepaald verbruik. Heb je een energie-intensief bedrijf? Dan krijg je via de Tegemoetkoming Energiekosten-regeling (TEK) mogelijk steun bij het betalen van je energierekening. Daarnaast trekt het kabinet meer geld uit om te stimuleren dat bedrijven verduurzamen.

[Lees hier](#) wat er op dit moment bekend is over de energiemaatregelen.

## Subsidie voor samenwerkingsprojecten - MIT R&D vanaf 6 juni

Werk jij als mkb'er uit Overijssel met andere mkb'ers samen om producten, productieprocessen of diensten te ontwikkelen of vernieuwen? En draag je met dit project bij aan één of meer maatschappelijke thema's (Energie & Duurzaamheid, Gezondheid & Zorg, Landbouw, Water en Voedsel, Veiligheid, Sleuteltechnologieën, Maatschappelijk Verdienvermogen)? Je kunt dan bij ons een aanvraag indienen voor een R&D-samenwerkingsproject. De subsidie bedraagt maximaal 35% van de kosten van het R&D project. De tenderregeling opent op dinsdag 6 juni 2023 en sluit op dinsdag 12 september 2023.

[Klik hier](#) voor meer informatie en alle voorwaarden.

## WOON2023 vrijdag 10 november



Op vrijdag 10 november organiseren wij WOON2023, het woonevent voor Tubbergen en Dinkelland. Dit jaar vindt het event plaats in de gemeente Tubbergen. We zijn momenteel nog op zoek naar een geschikte locatie maar wij willen jullie alvast via deze weg informeren.

Dit jaar zijn we van plan om het woonevent op een vernieuwende manier vorm te geven, gebaseerd op waardevolle feedback van enkele deelnemers tijdens de laatste beurs. In navolging hiervan hebben we besloten om de beurs te organiseren op één dag in plaats van twee.

Om jullie als ondernemer de best mogelijke ervaring te bieden, willen we jullie laten weten dat de aanvangstijd van het evenement iets vervoegd zal worden. De beurs zal van start gaan om 14.00 uur in de middag. Dit geeft jullie voldoende tijd om 's ochtends jullie stands op te bouwen en alles klaar te maken voor een succesvolle dag. Voor meer informatie kun je contact opnemen met Femke Heithuis (06-28338866 of [f.heithuis@noaberkracht.nl](mailto:f.heithuis@noaberkracht.nl))

[Klik hier](#) om je aan te melden voor een stand.

## Bedrijfsbezoeken



De volgende ondernemers hebben wij de afgelopen periode bezocht voor een bedrijfsbezoek:

- Camping en bungalowpark Bij De Bronnen in Nutter;
- Camping de Rammelbeek in Lattrop-Breklenkamp;
- Country Resort Papillon in Denekamp;
- Camping de Haer in Agelo;
- Hotel de Landmarke in Agelo.

Met deze ondernemers hebben we gesproken over hun bedrijf, welke plannen ze hebben in de toekomst en wat hen bezig houdt.

We hechten veel waarde aan deze bezoeken en gesprekken met de ondernemers maar ook de bedrijfsbezoeken zijn waardevol voor ons. Zo weten we wat er speelt, horen we hoe het met ze gaat, waar zij tegenaan lopen maar ook welke kansen ondernemers zien. Neem daarom gerust contact op met onze Bedrijfsconsulent Femke Heithuis zodat we een afspraak kunnen maken. Ondernemers zijn namelijk van groot belang voor de Dinkellandse samenleving.

## Vragen? Stel ze aan onze bedrijfsconsulent!

Ondernemers kunnen met hun vragen, opmerkingen en ideeën terecht bij onze bedrijfsconsulent Femke Heithuis. Als eerste aanspreekpunt voor ondernemers vormt zij de schakel tussen gemeente en bedrijfsleven en probeert jou als ondernemer zoveel mogelijk te faciliteren. Je kunt contact opnemen via [ondernemers@dinkelland.nl](mailto:ondernemers@dinkelland.nl) of [f.heithuis@noaberkracht.nl](mailto:f.heithuis@noaberkracht.nl), of bel (06) 2833 8866.

## Neem contact met ons op

Wij blijven graag in contact met onze ondernemers, zodat we weten wat er speelt, horen hoe het met ze gaat, maar ook welke kansen ondernemers zien.

Neem daarom gerust contact met ons op via onze bedrijfsconsulent Femke Heithuis zodat we een afspraak kunnen maken: [www.dinkelland.nl/contact-ondernemers](http://www.dinkelland.nl/contact-ondernemers). Ondernemers zijn namelijk van groot belang voor de Dinkellandse samenleving.

Zit het antwoord niet bij de door jou gezochte informatie of wil je als ondernemer een geluid afgeven aan de gemeente Dinkelland? Neem dan contact op met:



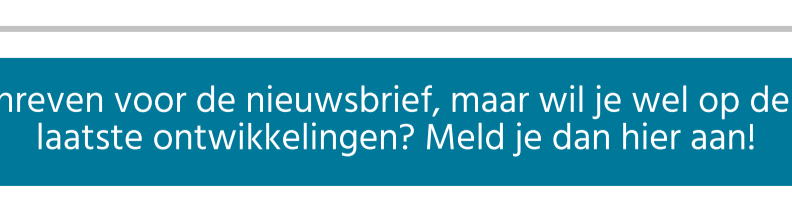
**Wethouder**  
**Benno Brand**  
06 - 10 00 48 80  
[bj.brand@dinkelland.nl](mailto:bj.brand@dinkelland.nl)



**Bedrijfsconsulent**  
**Femke Heithuis**  
06 - 28 33 88 66  
[f.heithuis@noaberkracht.nl](mailto:f.heithuis@noaberkracht.nl)

Sta jij nog niet ingeschreven voor de nieuwsbrief, maar wil je wel op de hoogte blijven van de laatste ontwikkelingen? Meld je dan hier aan!

## Volg ons ook online!



Facebook Instagram LinkedIn Twitter Website

**Contact**  
Gemeente Dinkelland  
Nicolaasplein 5  
7591 MA Denekamp  
(0541) 854100

Heb je vragen? [Mail het ons!](#)

Deze e-mail is verstuurd aan [{{email}}](#).

Als u geen nieuwsbrief meer wilt ontvangen, kunt u zich [hier afmelden](#).

U kunt ook uw [gegevens inzien en wijzigen](#).

Voor een goede ontvangst voegt u [ondernemers@dinkelland.nl](mailto:ondernemers@dinkelland.nl) toe aan uw adresboek.